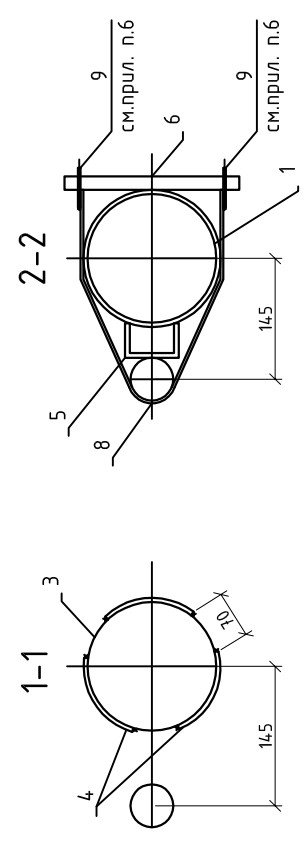
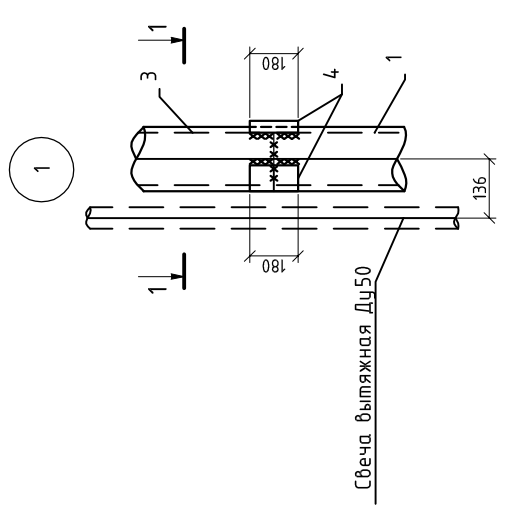
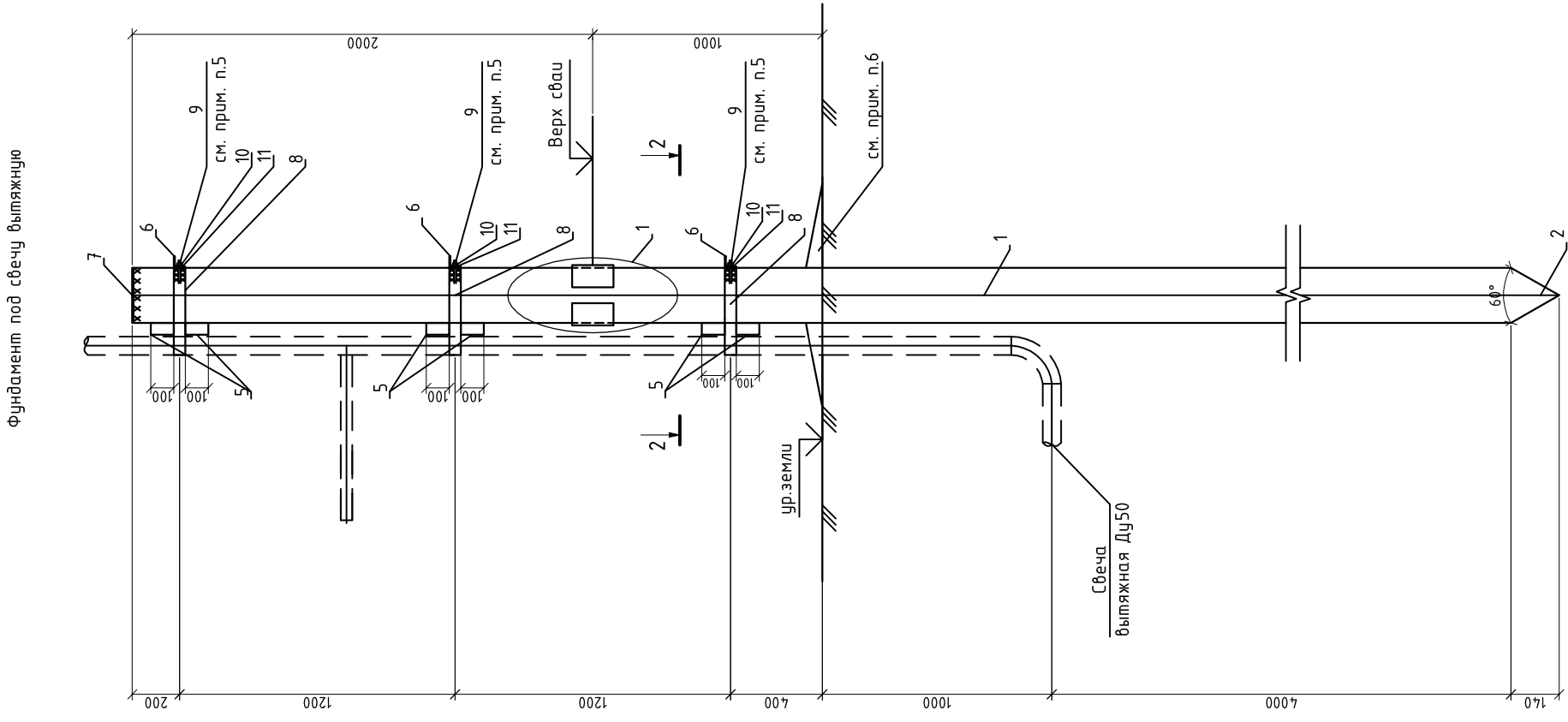
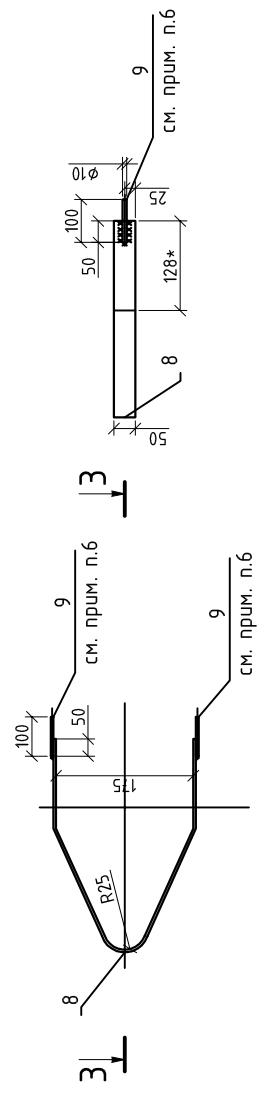


Поз.	Обозначение	Наименование	Кол.	Масса ед, кг	Примечание
		Сборочные единицы			
1,2	Серия 1.4.11.3-11см.13 вып.1	Свая СМ0Т-159/8-6-3-4-Т-БА-П-0П/1/1,54-См3ст4 (мил5)	1	182,91	
3		Труба 159x8 ГОСТ10704-91 L=2000	1	59,58	
4		Лист 90x8 ГОСТ19903-74 L=180	3	1,01	
5		Швеллер 8П ГОСТ18240-97 L=100	6	0,71	
6		Уголок 50x5 ГОСТ8509-93 L=275*	3	1,04	
7		Круг 175-В1 ГОСТ 2590-2006 L=10*	1	1,78	
		Всплыватель ГОСТ1535-2005			
		Деталь			
8		Полоса 50x6 ГОСТ103-2006 L=550*	3	1,29	
9		Полоса 235 ГОСТ380-2005 L=100	6	0,062	
10		Гайка М10	6	0,0114	
11		Шайба 10	6	0,012	

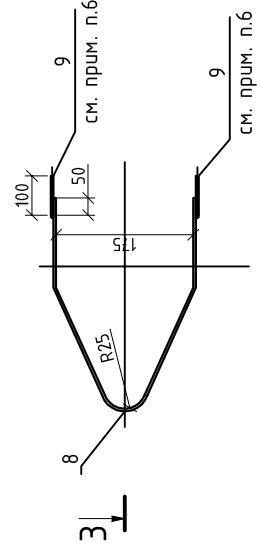
1. Способ позружения сваи СМ0Т -дурозабивной.
2. Сварку металлоконструкций выполнять электродами Э -42А (ГОСТ 9467-75). Сварные швы по ГОСТ 5264-80. Катеты сварных швов - по наименьшей толщине свариваемых элементов .
3. Перед нанесением защитных покрытий поверхности металлоконструкций очистить от окислов .
4. Спелень очистки поверхности - третья по ГОСТ 9402-2004.
5. После монтажа все металлоческие конструкции окрасить эмалью Политон -УР(УФ) (ТУ2312-033-12288779-2002), нанесенному на слой эмали Политон -УР (ТУ2312-029-12288779-2002) по слою грунтовок Цинопан (ТУ 2312-017-12288779-2003). Цветовое решение принято в соответствии с требованиями группы ПАО "Газпром".



3-3



Деталь



22-2017-2-ТКР	
Проектно-изыскательские работы по объекту:	
"Строительство газопровода в с. Михайлово-Александровка Чертыковского района"	
Изм.	Кол.ч.
Разработал	Соломаха
Проверил	Коскина
Нач.отдела	Пристилуна
Н.Контр.	Пристилуна
ГИП	Чучко В.И.
Дата	06.17
Подп.	06.17
Лист	Лист
№ док.	Лист
Содержание	Лист
Раздел 3 «Технологические и конструктивные решения линейного объекта Искусственные сооружения»	Лист
Опора из стальной трубы для вытяжной свечи Ду50	Лист
ПАО "ЮТСП"	Лист
г. Ростов-на-Дону	Лист